



KARPATHIA®

**OBLEČENIE A TEXTÍLIE
PRE ZDRAVOTNÍCKE ZARIADENIA**

**CLOTHING AND TEXTILES
FOR MEDICAL FACILITIES**



PROLEN®
SITEX

 **CHEMOSVIT
FIBROCHEM**

PRODUKTY KARPATHTIA® PRE ZDRAVOTNÍCKE ZARIADENIA

BEZPEČNOSŤ



- Antibakteriálne vlastnosti, pomáhajú predchádzať infekciám
- Mechanická bariéra pre prienik častíc

EFEKTÍVNOSŤ



- Samočistiaci efekt
- Odvádzanie vlhkosti
- Chladivý efekt

ŽIVOTNÉ PROSTREDIE



- Pranie možné pri vysokých teplotách a dezinfekcia s rôznymi dezinfekčnými prostriedkami vrátane chlóru.

KOMFORT



- Jemnosť a komfort
- Priedušnosť

Produkty Karpattia® sú vyrobené z polypropylénového certifikovaného slovenského vlákna Prolen® Siltex, ktoré je permanentne ošetrené antibakteriálnym (biocídnym) aditívom na báze iónov striebra, účinná látka: fosforečnanové sklo s obsahom striebra. Vláknó Prolen® Siltex bráni rastu baktérií, redukuje nepríjemné pachy a zabezpečuje hygienickú sviežosť. Antibakteriálne aditívum, ktorým je vlákno Prolen® Siltex ošetrené, nespĺňa kritériá pre klasifikáciu ako nebezpečná látka (v súlade s Nariadením CLP). Slovenské vlákno Prolen® Siltex, ošetrené antibakteriálnym aditívom na báze iónov striebra, sa vyrába v spoločnosti Chemosvit Fibrochem, s.r.o. už od roku 2004 a je certifikované podľa Standard 100 by Oekotex, trieda 1 (vhodné na výrobu dojčenských odevov) a bluesign®. Antibakteriálne vlastnosti vlákna Prolen® Siltex sú potvrdené certifikátom VÚTCH - CHEMITEX podľa normy AATCC TM 100:2012 (bolo testované na baktérie Klebsiella pneumoniae a Staphylococcus aureus), protokolom o skúškach z VÚTCH - CHEMITEX podľa normy ASTM E2149-13a (bolo testované na baktériu Escherichia coli).

Inštrukcie k použitiu

Produkty Karpattia® sa môžu prať pri teplotách do 60°C s použitím rôznych typov pracích a dezinfekčných prostriedkov. Počas chrípkového obdobia je vhodné ich často prať a dezinfikovať. Udržávajú svoju funkčnosť farbu po celú dobu svojej životnosti. Zabezpečuje maximálny komfort pre používateľov. Vláknó Prolen® Siltex je hydrofóbné a absorbuje len 0,01% vlhkosti (bavlna 8-10%), a tým zabezpečuje suché a čisté prostredie.

Certifikáty podrobnejšie

Vláknó Prolen® Siltex je certifikované podľa normy Standard 100 by Oekotex, dodatku 6, ktorý potvrdzuje, že Prolen® Siltex spĺňa prísne humánno-ekologické požiadavky triedy 1 tejto normy a je vhodné na výrobu i dojčenských odevov. Výroba vlákna Prolen® Siltex podlieha všetkým legislatívnym podmienkam podľa nariadenia REACH Európskej únie, prijaté na zlepšenie ochrany ľudského zdravia a životného prostredia pred rizikami, ktoré môžu predstavovať chemikálie. Taktiež je vlákno Prolen® Siltex certifikované spoločnosťou bluesign® a potvrdzuje tak najvyšší ekologický a sociálny štandard zodpovednej a udržateľnej výroby textilného spotrebného tovaru.

KARPATHIA® PRODUCTS FOR MEDICAL FACILITIES

SAFENESS



- Antibacterial properties, help prevent infections
- Mechanical barrier for particle penetration

EFFICIENCY



- Self-cleaning effect
- Moisture transport (management)
- Cooling effect

ENVIRONMENT



- Possible washing at high temperatures and disinfection with disinfectants including chlorine

COMFORT



- Softness and comfort
- Breathability

Karpathia® products for medical workers are made of polypropylene **certified Slovak yarn Prolen® Siltex**, which is permanently **treated with an antibacterial (biocidal) additive based on silver ions, active substance: silver phosphate glass.**

Prolen® Siltex prevents the growth of bacteria, reduces unpleasant odours and provides hygienic freshness. The antibacterial additive treated with **Prolen® Siltex** does not meet the criteria for classification as a hazardous substance (in accordance with the CLP Regulation). **The Slovak yarn Prolen® Siltex** is manufactured by Chemosvit Fibrochem s.r.o. since 2004 and is **certified according to Standard 100 by Oekotex, Class 1** (suitable for baby articles) and **bluesign®**. **Antibacterial properties** of Prolen® Siltex are confirmed by VUTCH - CHEMITEX certificate according to AATCC TM 100: 2012 (tested for Klebsiella pneumoniae and Staphylococcus aureus), VUTCH - CHEMITEX test report according to ASTM E2149-13a (tested on Escherichia coli).

Instructions for use

Karpathia® products for medical workers are suitable for multiple use, can be washed at temperatures up to 60 °C and used with different types of detergents and disinfectants. During the flu period, it is advisable to wash and disinfect them frequently. They maintain their functionality throughout their lifetime. They keep their colour after multiple washings. They ensure maximum user comfort. **Prolen®Siltex** is hydrophobic and absorbs only 0.01% moisture (cotton 8-10%), providing a dry and clean environment.

Certificates in more detail

Prolen® Siltex is **certified according to Standard 100 by Oekotex, Appendix 6**, which confirms that **Prolen® Siltex** meets the strict **human-environmental requirements of Class 1** of this standard and is suitable for manufacturing infant garments.

The production of **Prolen® Siltex** is subject to all legislative requirements under REACH of the European Union adopted to improve the protection of human health and the environment from the risks that chemicals may pose. **Prolen® Siltex** is also **bluesign® certified**, confirming the highest environmental and social standard of responsible and sustainable production of textile consumer goods.

DÁMSKY PLÁŠŤ



WOMEN'S JACKET

MODEL:

DÁMSKY PLÁŠŤ / WOMEN'S JACKET

ZLOŽENIE / COMPOSITION:

100% polypropylén / polypropylene Prolen® Siltex

KÓD / CODE: KA/DP1/001

PÁNSKY PLÁŠŤ



MEN'S JACKET

MODEL:

PÁNSKY PLÁŠŤ / MEN'S JACKET

ZLOŽENIE / COMPOSITION:

100% polypropylén / polypropylene Prolen® Siltex

KÓD / CODE: KA/PP1/001

DÁMSKA TUNIKA CLASSIC



WOMEN'S TUNIC CLASSIC

MODEL:

DÁMSKA TUNIKA CLASSIC
WOMEN'S TUNIC CLASSIC

ZLOŽENIE / COMPOSITION:

100% polypropylén / polypropylene Prolen® Siltex

KÓD / CODE: KA/DT1/001

PÁNSKA TUNIKA CLASSIC



MEN'S TUNIC CLASSIC

MODEL:

PÁNSKA TUNIKA CLASSIC
MEN'S TUNIC CLASSIC

ZLOŽENIE / COMPOSITION:

100% polypropylén / polypropylene Prolen® Siltex

KÓD / CODE: KA/PT1/001

DÁMSKA TUNIKA S LEMOM



WOMEN'S TUNIC WITH HEM

MODEL:

DÁMSKA TUNIKA S LEMOM WOMEN'S TUNIC WITH HEM

ZLOŽENIE / COMPOSITION:

100% polypropylén / polypropylene Prolen® Siltex

KÓD / CODE: KA/DT2/001

PÁNSKA TUNIKA S LEMOM



MEN'S TUNIC WITH HEM

MODEL:

PÁNSKA TUNIKA S LEMOM MEN'S TUNIC WITH HEM

ZLOŽENIE / COMPOSITION:

100% polypropylén / polypropylene Prolen® Siltex

KÓD / CODE: KA/PT2/001



KA/PT2/002

DÁMSKE NOHAVICE



WOMEN'S TROUSERS

MODEL:

**DÁMSKE NOHAVICE
WOMEN'S TROUSERS**

ZLOŽENIE / COMPOSITION:

100% polypropylén / polypropylene Prolen® Siltex

KÓD / CODE: KA/DN1/001

PÁNSKE NOHAVICE



MEN'S TROUSERS

MODEL:

**PÁNSKE NOHAVICE
MEN'S TROUSERS**

ZLOŽENIE / COMPOSITION:

100% polypropylén / polypropylene Prolen® Siltex

KÓD / CODE: KA/PN1/001

SEAMLESS RÚŠKO



SEAMLESS FACEMASK

MODEL:

SEAMLESS RÚŠKO SEAMLESS FACEMASK

ZLOŽENIE / COMPOSITION:

100% polypropylén / polypropylene Prolen® Siltex
15% elastan / elastane
10% polyamid / polyamide

KÓD / CODE: KA/SR1/001



KA/SR1/002



KA/SR1/003

NÁVLEKY



SHOE COVERS

MODEL:

NÁVLEKY SHOE COVERS

ZLOŽENIE / COMPOSITION:

100% polypropylén / polypropylene Prolen® Siltex

KÓD / CODE: KA/NA1/001

JEDNOVRSTVOVÉ RÚŠKO



SINGLE LAYER FACEMASK

MODEL:

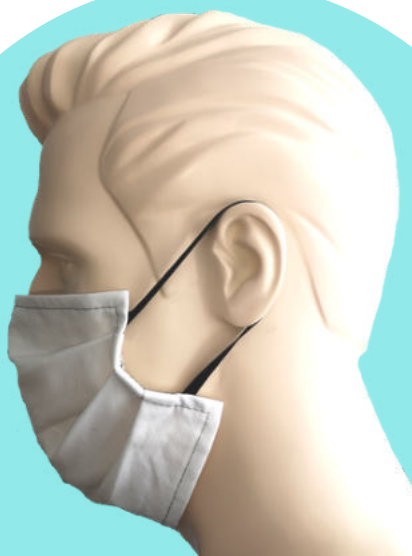
JEDNOVRSTVOVÉ RÚŠKO SINGLE LAYER FACEMASK

ZLOŽENIE / COMPOSITION:

100% polypropylén / polypropylene Prolen® Siltex

KÓD / CODE: KA/JR1/001

DVOJVRSTVOVÉ RÚŠKO



DOUBLE LAYER FACEMASK

MODEL:

DVOJVRSTVOVÉ RÚŠKO DOUBLE LAYER FACEMASK

ZLOŽENIE / COMPOSITION:

100% polypropylén / polypropylene Prolen® Siltex

KÓD / CODE: KA/DR1/001

RUKAVICE



GLOVES

MODEL:

RUKAVICE / GLOVES

ZLOŽENIE / COMPOSITION:

100% polypropylén / polypropylene Prolen® Siltex

Č.7 - KÓD / CODE: KA/RU1/001

Č.8 - KÓD / CODE: KA/RU1/002

Č.9 - KÓD / CODE: KA/RU1/003

Č.10 - KÓD / CODE: KA/RU1/004

RUKAVICE UNI



GLOVES UNI

MODEL:

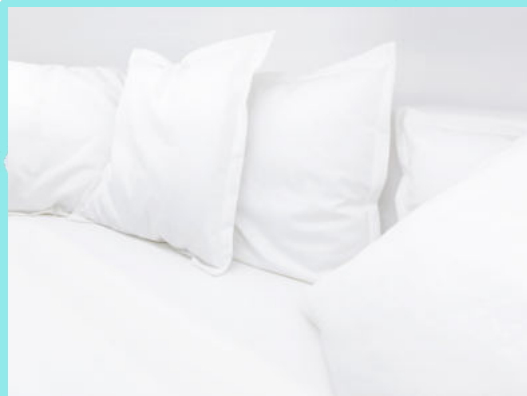
RUKAVICE UNI / GLOVES UNI

ZLOŽENIE / COMPOSITION:

98% polypropylén / polypropylene Prolen® Siltex
2% elastan / elastane

KÓD / CODE: KA/RU2/001

VANKÚŠ 50X70



PILLOW 50X70

MODEL:

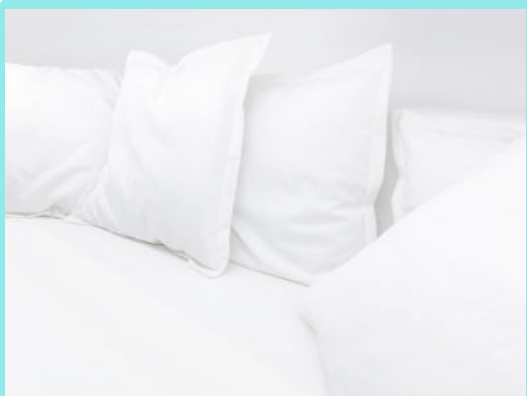
VANKÚŠ / PILLOW 50X70

ZLOŽENIE / COMPOSITION:

100% polypropylén / polypropylene Prolen® Siltex

KÓD / CODE: KA/VA1/001

VANKÚŠ 70X90



PILLOW 70X90

MODEL:

VANKÚŠ / PILLOW 70X90

ZLOŽENIE / COMPOSITION:

100% polypropylén / polypropylene Prolen® Siltex

KÓD / CODE: KA/VA1/002

PLACHTA NA ZAKLADANIE



BED SHEET

MODEL:

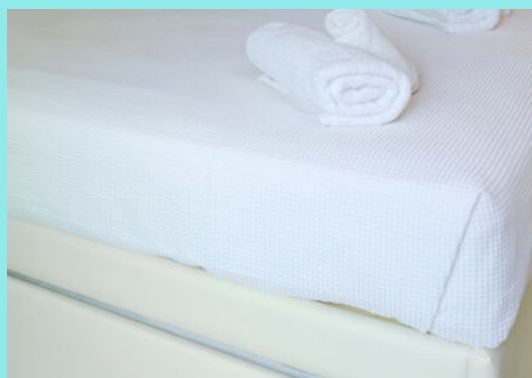
PLACHTA NA ZAKLADANIE BED SHEET

ZLOŽENIE / COMPOSITION:

100% polypropylén / polypropylene Prolen® Siltex

KÓD / CODE: KA/PL1/001

PLACHTA S GUMIČKOU



BED SHEET WITH RUBBER BAND

MODEL:

PLACHTA S GUMIČKOU BED SHEET WITH RUBBER BAND

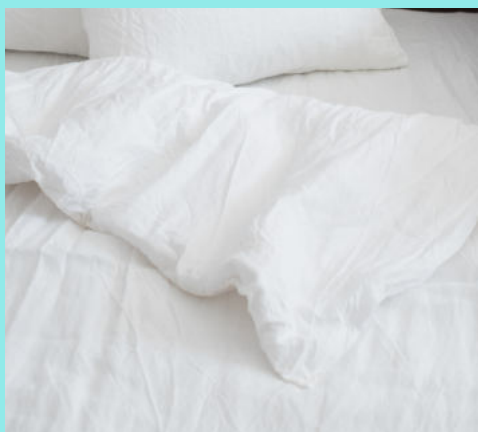
ZLOŽENIE / COMPOSITION:

100% polypropylén / polypropylene Prolen® Siltex

KÓD / CODE: KA/PL1/002

OBLIEČKA NA PAPLÓN

QUILT COVER



MODEL:

OBLIEČKA NA PAPLÓN QUILT COVER

ZLOŽENIE / COMPOSITION:

100% polypropylén / polypropylene Prolen® Siltex

KÓD / CODE: KA/OB1/001



KA/OB1/002

ČIAPKA



CAP

MODEL:

ČIAPKA / CAP

ZLOŽENIE / COMPOSITION:

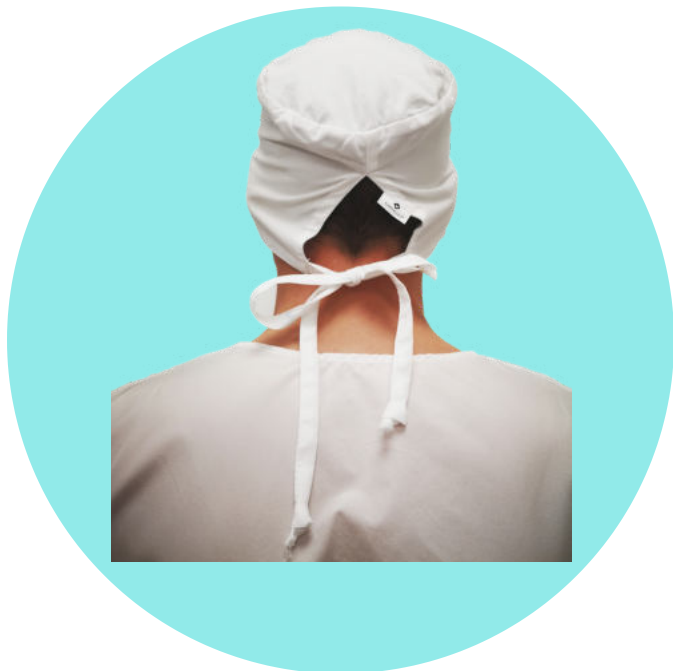
100% polypropylén / polypropylene Prolen® Siltex

KÓD / CODE: KA/CI1/001



KA/CI1/002

ČIAPKA SO ŠNÚRKOU



CAP WITH LACES

MODEL:

ČIAPKA SO ŠNÚRKOU CAP WITH LACES

ZLOŽENIE / COMPOSITION:

100% polypropylén / polypropylene Prolen® Siltex

KÓD / CODE: KA/CI2/001

KONTAKTUJTE NÁS CONTACT US

Chemosvit Fibrochem, s.r.o.
Štúrova 101
059 21 Svit
Slovenská Republika
/Slovak Republic



KARPATHIA®



www.fibrochem.sk

PROLEN®
Siltex

**CHEMOSVIT
FIBROCHEM**