

도시가 도시 나무의 힘을 활용할 수 있도록 지원하는 AI 기반 솔루션

도시 나무는 지속 가능한 도시 생태계를 유지하는 데 필수적이며 냉방, 공기 정화, 그늘, 야생동물 서식지 등 다양한 이점을 제공합니다. 그러나 도시에서 이러한 나무를 관리하고 모니터링하는 것은 어렵고 시간이 많이 소요되는 작업일 수 있습니다.

그리힐 도시 나무 모니터링은 도시 나무 관리를 쉽고 효율적으로 만듭니다.

최첨단 기술을 통해 도시에서는 도시 수목 데이터의 정확성과 풍부함을 높이고, 수목 관련 사고로 인한 위험을 최소화하며, 수목이 제공하는 생태적 혜택을 극대화하는 동시에 효율성을 높이고 비용을 절감할 수 있습니다.

수동 설문 조사

나무 10,000그루/수목관리원/년

주관적

제한된 정보

용량 부족

자동화된 모니터링

50,000그루/일

객관적이고 반복 가능한

풍부한 정보

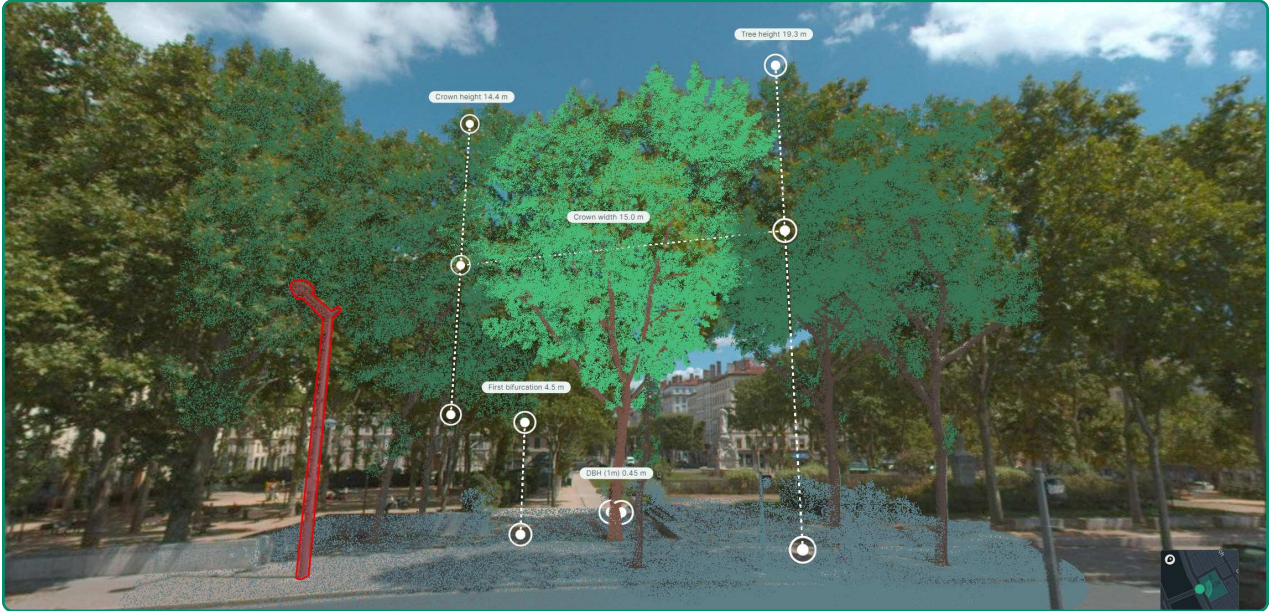
쉽게 확장 가능한 용량



나무에 목소리를 부여합니다!

베를린 | 부다페스트 | 파리 | 샌프란시스코 | 싱가포르

greehill.com



그리힐 도시 나무 모니터링을 사용하여 도시가 어떤 이점을 얻을 수 있는지 알아보세요.

안전 개선

도시 나무의 건강 상태와 구조적 무결성을 모니터링하면 나뭇가지나 나무의 쓰러짐과 같은 잠재적 위험을 식별하고 공공 안전을 보장하기 위한 예방 조치를 취할 수 있습니다.

나무 건강 증진

정기적인 모니터링을 통해 질병이나 해충 침입의 조기 징후를 파악하여 신속하게 치료하고 도시 나무의 전반적인 건강을 개선할 수 있습니다.

비용 절감

효과적인 모니터링은 보다 표적에 맞는 효율적인 개입을 가능하게 하여 도시 수목과 관련된 유지 관리 비용을 절감하는 데 도움이 됩니다.

환경적 혜택 강화

모니터링을 통해 어떤 나무가 지역 생태계에 가장 많은 혜택을 제공하는지 파악하여 보호하고 보존할 수 있습니다.

더 나은 의사 결정


정확한 최신의 정보는 도시 수목 관리에 관한 의사결정에 도움을 주며, 가장 효과적이고 효율적인 방식으로 자원을 할당하게 합니다.

더 나은 정보를 통한 더 나은의사 결정



그리힐의 AI 기반 모니터링 솔루션은 다양한 원격 감지 기술을 사용하여 나무의 성장을 추적하고, 질병의 초기 징후를 식별하며, 나무의 구조적 무결성을 모니터링합니다.

사용자 친화적인 플랫폼을 통해 각 나무와 도시 숲 전체에 대한 통찰을 용이하게 합니다.

-  짧은 시간 내에 전체 수목관리대장 생성
-  신뢰할 수 있는 최신 정보 유지
-  위성 및 지상에서 나무의 건강과 활력 모니터링
-  새 나무를 심을 위치 파악
-  반자동화된 위험 평가 수행
-  열섬 식별
-  복도 및 인프라 여유 공간 평가
-  시간 경과에 따른 도시 숲 건강의 추세 추적



그리힐과 협력하여 도시의 더 친환경적이고 건강한 미래를 만들어 보세요.

도시 나무를 더 잘 관리하고 모니터링하는 데 어떻게 도움이 되는지 지금 바로 문의하세요.

문의: info@greehill.com



Co funded by the European Union



나무에 목소리를 부여합니다!

베를린 | 부다페스트 | 파리 | 샌프란시스코 | 싱가포르

greehill.com